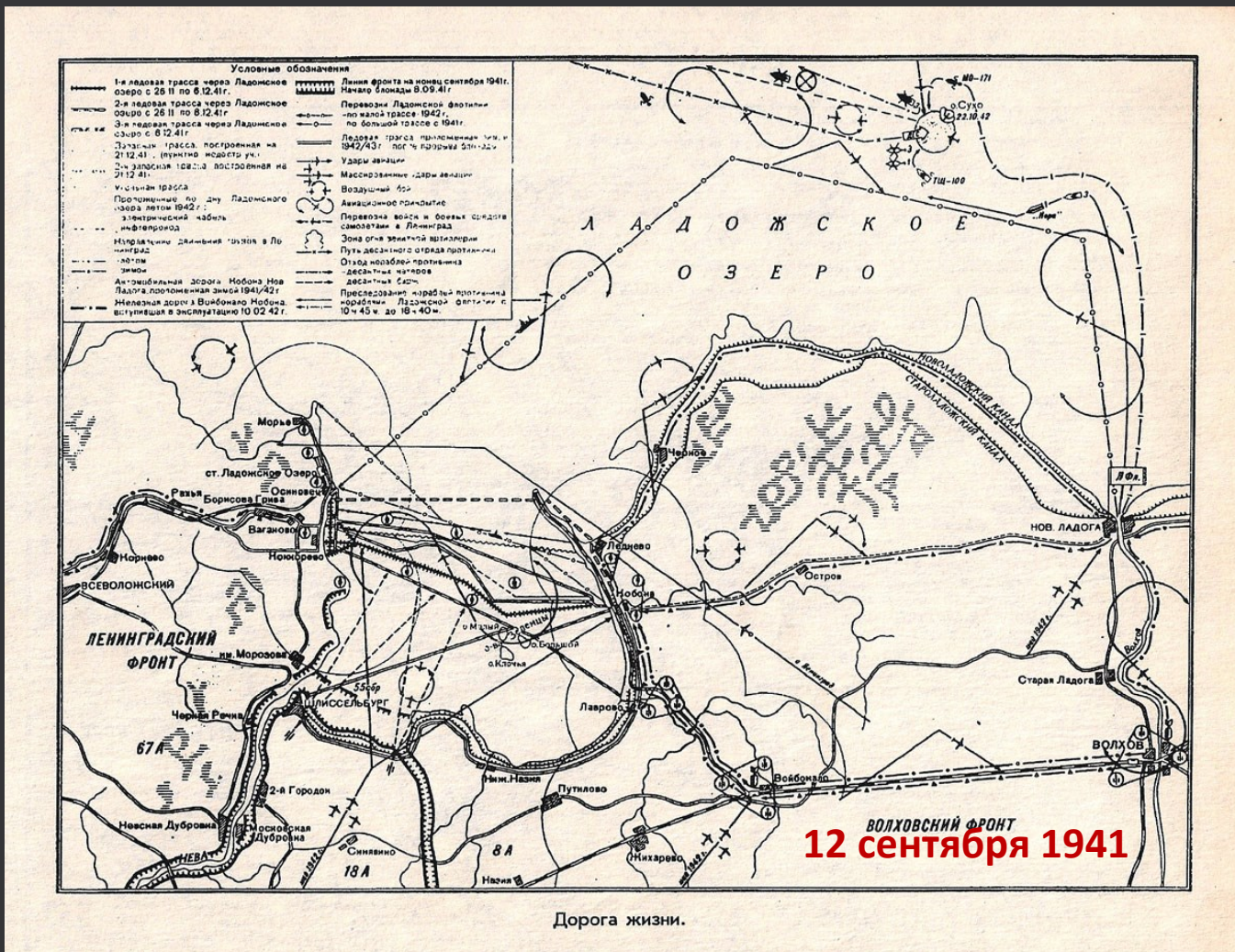


# «ВОДНАЯ ТРАССА ДОРОГИ ЖИЗНИ»

Дорога Жизни — единственная военно-стратегическая транспортная магистраль через Ладожское озеро, связывавшая с сентября 1941 г. по март 1943 г. блокированный немецко-фашистскими войсками Ленинград с остальными районами страны.



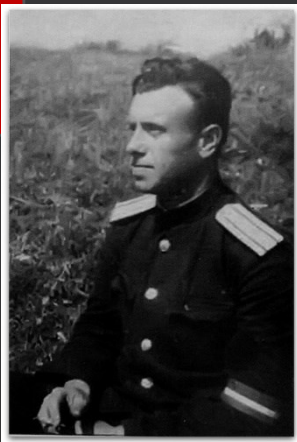
Урок 7-8

## ХУДОЖНИКИ О ВОЙНЕ



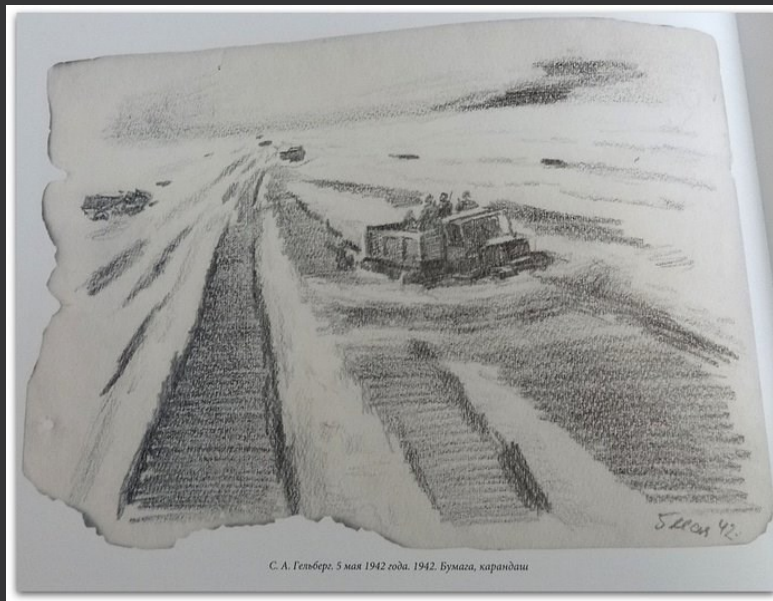
**12 сентября 1941 г.** начала свою работу водная трасса легендарной «Дороги жизни», связавшая блокированный Ленинград с Большой землёй и спасшая жизни многих тысяч ленинградцев

## СОЛДАТ-ХУДОЖНИК СИМОН ГЕЛЬБЕРГ



Сперва художник-солдат служил заместителем начальника ледового участка пути, а позже – лично отвечал за отправку людей и грузов через Ладожское озеро. Его главной задачей было точно рассчитать: какую нагрузку выдержит лед – принимая во внимание толщину льда, толщину и плотность снежного покрова, силу и направление ветра

Его записи уникальны – это единственная история не из самого Ленинграда, а с ледяного пути, документирующая жизнь этой артерии блокадного города



С.А. Гельберг. 5 мая 1942 года. 1942. Бумага, карандаш



М.А. Кузнецов. «Эвакуация детей через Ладогу из блокадного Ленинграда в 1941 г.»



С. А. Гельберг. Гибель канонерской лодки «Пурга». 1943. Бумага, гуашь, акварель

С.А. Гельберг. «Гибель канонерской лодки «Пурга»

С началом зимы и ледостава вступила в действие **ледовая трасса**, названная ленинградцами **«Дорогой жизни»**. Особо важное значение «Дорога жизни» имела в первую блокадную зиму 1941-1942 гг., когда по ней в Ленинград было доставлено свыше 360 тыс. т. грузов, переправлены с полным вооружением 6 стрелковых дивизий и танковая бригада. Одновременно были эвакуированы 539 тыс. 400 человек, около 3,7 тыс. вагонов промышленного оборудования и другого имущества.



Время работы трассы	Ввезено грузов, тыс. тонн	Эвакуировано тыс. чел.
<b>ВОДНАЯ ТРАССА</b>		
Сент.-нояб. 1941	60	38,5
Май 1942 – янв. 1943	780	539,5
Апр.-нояб. 1943	200	160
Всего	1040	738
<b>ЛЕДОВАЯ ДОРОГА</b>		
Нояб. 1941-апр.1942	361	549
Нояб. 1942-март 1943	214	ок. 89
Всего	575	ок. 638



В качестве последней надежды на снабжение осаждённого города оставалась Ладога. 12 сентября в порт Осиновец прибыл первый конвой судов, доставивший 800 т. зерна, в тот же день со сторожевого корабля «Пурга» было выгружено 60 т. боеприпасов для Ленинградского фронта. Этим было положено начало перевозкам по водному пути.

## ПАМЯТНИКИ ВОДНОЙ ТРАССЫ ДОРОГИ ЖИЗНИ



Дорога жизни подвергалась обстрелам тяжёлой артиллерии и ударам вражеской авиации. Ладожская военная флотилия, войска ПВО и авиация Ленинградского фронта и Краснознамённого Балтийского флота надёжно защищали Дорогу жизни и обеспечили её бесперебойное действие, что сыграло исключительно важную роль в обороне Ленинграда. Память о массовом героизме советских людей, действовавших в крайне тяжёлых условиях на Дороге жизни, увековечена в ряде памятников, установленных на берегу Ладожского озера и вдоль Дороги жизни

# МЫС ОСИНОВЕЦ. МЕМОРИАЛЬНЫЙ КОМПЛЕКС "ЛАДОЖСКИЙ КУРГАН"



Братское захоронение защитников Дороги жизни насчитывает могилы 706 человек. Центр мемориала - гранитная плита на холме с надписью: "Военным морякам, водителям автомашин и другим героям Ладоги, погибшим в дни Блокады Ленинграда на "Дороге Жизни" в 1941-1943 годах" и именами тех, кто там захоронен.



Памятник-паровоз, работавший на «Дороге жизни», грузовой паровоз-воин Эш-4375 «Комсомолец». Все машинисты Эш-4375 времён войны удостоены высших государственных наград



ПАМЯТНИК «ГЕРОЯМ ДОРОГИ ЖИЗНИ»



ПАМЯТНИК КОРАБЛЯМ, ЗАТОНУВШИМ НА ЛАДОГЕ ВО ВРЕМЯ ВОЙНЫ

Памятник, созданный из обломков затонувших кораблей, поднятых со дна Ладоги, установлен около железнодорожного вокзала станции Ладожское озеро. Ранее на постаменте памятника была бронзовая табличка с надписью «Сталь можно согнуть, человеческую волю никогда»

## РАЙОННЫЙ КОНКУРС РИСУНКА, ПОСВЯЩЁННЫЙ 78-Й ГОДОВЩИНЕ ОТКРЫТИЯ ВОДНОЙ ТРАССЫ ДОРОГИ ЖИЗНИ



Ежегодно 12 сентября в Музее «Дорога жизни» в п. Осиновец Всеволожского района проходит районный конкурс рисунка, посвящённый годовщине открытия «Водной трассы Дороги Жизни». Ежегодно рисунки учащихся Детской школы искусств рисуют историю водной трассы легендарной «Дороги жизни», связавшей блокадный Ленинград с Большой землёй и спасшей жизни многих тысяч ленинградцев.

«Ну и конечно же, заслуженная и любимая награда участникам конкурса – вкуснейшая каша из полевой солдатской кухни!»

## ЕЖЕГОДНЫЙ РАЙОННЫЙ КОНКУРС РИСУНКА, ПОСВЯЩЁННЫЙ 78-Й ГОДОВЩИНЕ ОТКРЫТИЯ ВОДНОЙ ТРАССЫ ДОРОГИ ЖИЗНИ



Ребята готовятся к конкурсу, изучая историю родного края. В этом году специально для участников конкурса была проведена экскурсия по новому музейному комплексу, во время которой ребята увидели подлинные экспонаты – от прошлого Ладоги, до начала Великой Отечественной войны, блокаде Ленинграда, первой и второй военных навигациях, создании ледовой дороги и её обороне, прокладке трубопровода и электрокабеля по дну Ладожского озера, действиях Ладожской флотилии.

**Творческие детские работы, отражавшие искренность и сопереживание ребят, оцениваются участниками событий – ветеранами Великой отечественной войны.**

В презентации использовались фото и архивные материалы из открытых интернет-ресурсов:  
<http://navalmuseum.ru/filials/lifeline>  
<https://www.prlib.ru/history/619535>  
<http://lentravel.ru/districts/vsevolozhskij/marshruty/marshrut-doroga-zhizni.html>  
<https://www.fiesta.ru/spb/live/vsya-ledyanaya-doroga-eto-neprerывnyy-samooverzhennyy-risk-kak-hudozhnik-soldat/>

Автор публикации  
Заместитель директора по ХЭВР МБУДО «ДШИ им. М.И. Глинки г. Всеволожск»  
Петрова Ирина Алексеевна